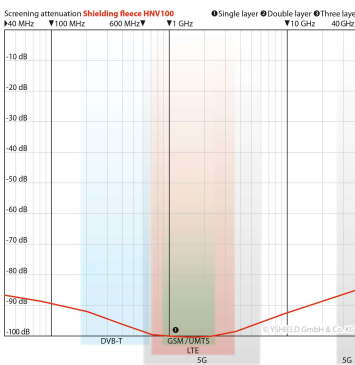
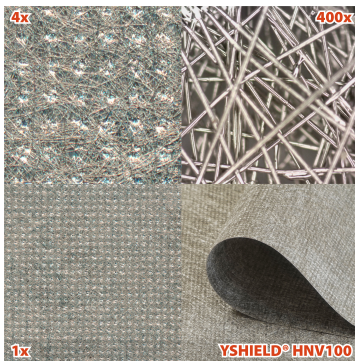


YSHIELD® HNV100 | Abschirmvlies | Breite 90 cm | 1 Meter

Polyestervlies mit maximaler Schirmung für vielfältige Anwendungen (z.B. im Trockenbau). 100 dB. Im Innenbereich. Breite 90 cm.



Eigenschaften

HNV100 ist ein **thermisch verfestigtes feines metallisiertes Polyestervlies** zur großflächigen Abschirmung hochfrequenter elektromagnetischer Felder (HF) und niederfrequenter elektrischer Wechselfelder (NF). **Unser höchstschirmendes Profiprodukt für Wände, Decken und Böden.** Gewerbliches Produkt für Rechenzentren, Labore, TEMPEST-Räume, ... jetzt auch für die private Anwendung.

Anwendung

Im **Innenbereich** für Wände, Decken und Böden. Als Untertapete, im Trockenbau, zur losen Verlegung, zur Geräteschirmung, usw.

Verarbeitung

Bei Verarbeitung als Untertapete empfehlen wir zum **Verkleben** einen handelsüblichen Dispersionskleber. Die Wandfläche und die Rückseite des Materials werden mit einer Malerwalze mit dem Dispersionskleber vorgestrichen. Material Nass-auf-Nass einlegen, per Hand (mit Einweghandschuh) fixieren und mit einem gummierten Andrückroller faltenfrei andrücken. Schnell und nur Bahn für Bahn arbeiten, damit der Dispersionskleber nicht antrocknet. Eine faltenfreie Verklebung ist nur auf absolut ebenen Untergründen möglich! Weiter kann das Material **lose verlegt** werden, z.B. unter Bodenbelägen oder **vertackert** werden, z.B. im Trockenbau. Dabei immer **überlappend arbeiten**, damit die Bahnen für die Erdung auch elektrisch verbunden sind.

Schirmung | Erdung

- Dieses Produkt schirmt **hochfrequente elektromagnetische Felder** (HF) ab. Die angegebenen dB-Werte gelten bei 1 GHz, andere Frequenzen siehe Diagramm. Prüfberichte von 40/600 MHz bis 40 GHz nach Standards ASTM D4935-10 oder IEEE Std 299-2006, siehe Prüfbericht oben.
- Dieses Produkt mit elektrisch leitfähiger Oberfläche schirmt **niederfrequente elektrische Wechselfelder** (NF) ab. Dazu ist eine **Erdung erforderlich**, konkret eine Einbindung in den Funktionspotentialausgleich (FPA), passende Komponenten finden Sie unter "Erdung".

Technische Daten

- **Breite: 90 cm**
- **Länge: Meterware / 100 m Rolle**
- **Schirmdämpfung: 100 dB** (produktionsbedingt +/- 5 dB)
- Flächengewicht: 70 g/m²
- Dicke: 0,16 mm
- Farbe: Grau / Braun
- Reißfestigkeit: 50 lbf
- Materialien: Polyester, Kupfer, Nickel
- Oberflächenleitfähigkeit: 0,01 Ohm (Quadratwiderstand)