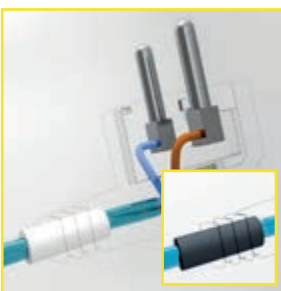




- Geschirmte Kaltgeräteanschlüsseleitungen zur Schirmung niederfrequenter elektrischer und magnetischer Wechselfelder.
- TCO `99 geprüft
- Die geschirmten Kaltgeräteanschlüsseleitungen KGL sind sehr hochwertig verarbeitete Kabel mit Schukostecker und 3- poligem Kaltgerätestecker zur Reduzierung von niederfrequenten elektrischen Wechselfeldern.
- Die Kaltgeräteanschlüsseleitungen KGL werden vorzugsweise für die zusätzliche Schirmung von PC's und Peripheriegeräten wie Drucker, Monitore, Scanner u.ä. verwendet.

Best.-Nr.: 300087	300362
Kurzbez.: KGL 2,0 sw	KGL 3,0 ws
300551	
KGL - VK 2,0 sw	



C13 Adapter ADA-C5
(Notebook - Netzteile)



C13 Adapter ADA-C7
(Netzteile, Trafos etc.)

Heiminstallation

Kaltgeräteleitung KGL

Technische Daten KGL 2,0 sw

Länge:	2,0 Meter
Farbe:	schwarz

Technische Daten KGL 3,0 ws

Länge:	3,0 Meter
Farbe:	weiß

Technische Daten KGL VK 2,0 sw

Länge:	2,0 Meter (Verlängerung)
Farbe:	schwarz

Gemeinsame technische Daten

Isolierung Kabel:	Polyvinylchlorid
Schirm:	kunststoffbeschichtetes Aluminiumband, Beidraht Cu 1,0 mm ²
Betriebsspannung: (max.)	250 VAC / 50Hz
Belastung: (max.)	10A nach IEC 320-1
Reduzierung magnetisches Wechselfeld:	Schlag 15 (Einzeladern 15x pro Meter gegeneinander verdreht)
Schutzklasse:	1 (mit Schutzleiter gelb/grün)
Querschnitt:	3 x 1,0 mm ² + Schirmbeidraht 1,0 mm ²
Kabeldurchmesser:	Ø 7,1 mm ± 0,2 mm
Winkelschutzkontaktstecker:	angespritzt, CEE-Norm 7/ VII, DIN 49441
Kaltgerätebuchse:	angespritzt, IEC 320, C 13, EN 60320
Garantie:	2 Jahre

Anwendungsbereich

- Schlaf- und Kinderzimmer
- Wohnräume
- Büroräume / PC- Arbeitsplätze
- Gästezimmer

Lieferumfang

- Steckdosenleiste inkl. Kabel
- Technisches Datenblatt

Best.-Nr.: 300604	300568
Kurzbez.: ADA-C5	ADA-C7